

# Windows 10

## Operativni sistem

---

Osnovne informacije



# OS Windows 10

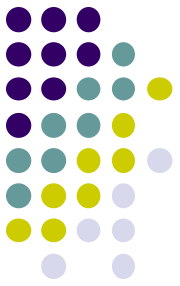
Windows 10 – “familija” Windows NT OS.

Verzije na tržištu:

- Home
- Pro
- *Windows 10 Mobile*
- Windows Embedded
- *Windows 10 Cloud (Windows 10 S)*

Šta je novu u XP u odnosu na predhodne verzije:

- Prima stalna ažuriranja funkcija
- Uređaji u *enterprise* okruženju mogu da primaju ta ažuriranja sporijim tempom ili da koriste dugoročno prečice podrške kojim primaju samo kritična ažuriranja, npr. bezbedonosne „zakrpe“
- Windows 10 predstavlja „univerzalne aplikacije“; u poređenju sa metro aplikacijama, ove aplikacije se mogu pokrenuti na porodici Microsoft proizvoda sa gotovo istim kodom = Ovo ouhvata PSs, tablete, smartfone, ugradne sisteme: Xbox One, Surface Hub i Mešeovitu realnost.



# Hardverski zahtevi za kapacitet računara

## Hardware requirements for Windows 10

Component	Minimum	Recommended
Processor	1 GHz clock rate IA-32 or x86-64 architecture with support for PAE, NX and SSE2 x86-64 CPUs must also support CMPXCHG16B, PrefetchW and LAHF/SAHF instructions.	
Memory (RAM)	IA-32 edition: 1 GB x86-64 edition: 2 GB	4 GB
Graphics card	DirectX 9 graphics device WDDM 1.0 or higher driver	WDDM 1.3 or higher driver
Display	800×600 pixels	Н/Д
Input device	Keyboard and mouse	Multi-touch display
Storage space	IA-32 edition: 16 GB x86-64 edition: 20 GB	Н/Д

## Additional requirements for optional functionality

Feature	Requirements
Biometric authentication	Fingerprint reader
BitLocker	Trusted Platform Module (TPM) 1.2 or 2.0, a dedicated USB flash drive, or a password
Device encryption	Trusted Platform Module (TPM) 2.0 and InstantGo
Hyper-V	Second Level Address Translation (SLAT)
Miracast	Wi-Fi adapter that supports Wi-Fi Direct
Secure attention	Hardware equivalent of <b>Ctrl + Alt + Delete</b> or <b>Win + Power</b> key sequence
Secure Boot	UEFI v2.3.1 Errata B with Microsoft Windows Certification Authority in its database
Speech recognition	Microphone
Windows Hello	Illuminated infrared camera

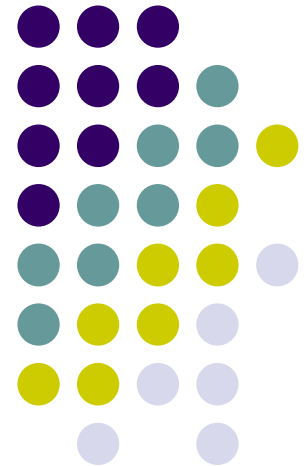


# MS-DOS

## Operativni sistem

---

Podešavanje osnovnih sistemskih parametara – Control Panel

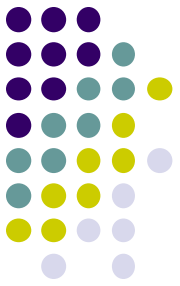
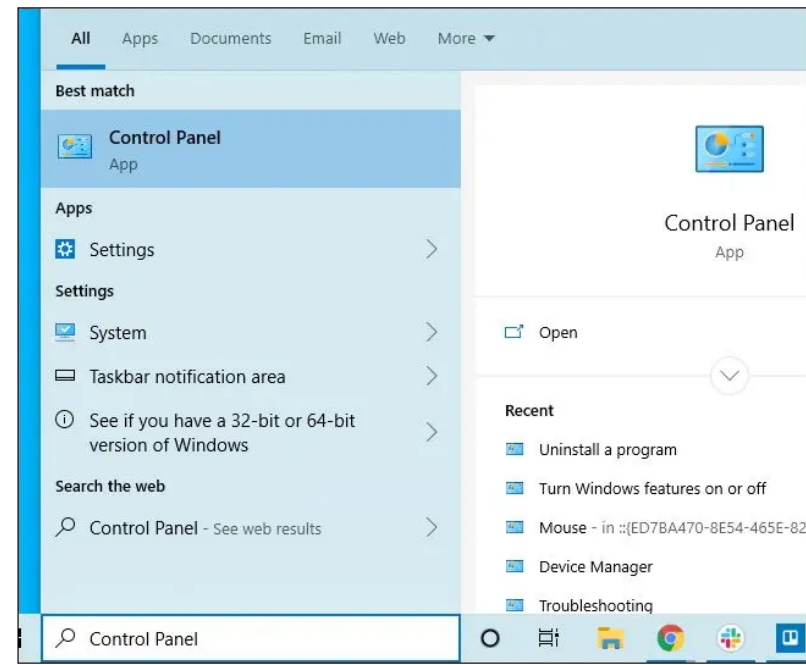


# Aktiviranje Control Panel-a

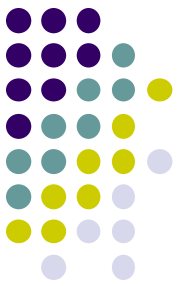
Windows 10 i dalje sadrži kontrolnu tablu. Neka podešavanja se pojavljuju samo na kontrolnoj tabli, neka u aplikaciji Podešavanja, a neka u obe. Kontrolna tabla je malo skrivenija nego što je bila na u ranijim Windows verzijama. Pokretanje kontrolne table u operativnom sistemu Windows 10:

1. Kliknite na dugme **Start** ili pritisnite taster Windows,
2. Ukucajte „**Control Panel**“ u polje za pretragu u meniju **Start**,
3. Pritisnite **Enter**,
4. Windows će potražiti i otvoriti aplikaciju Control Panel.

Ako često koristite kontrolnu tablu, kliknite desnim tasterom miša na ikonu trake zadataka kontrolne table nakon što je pokrenete i izaberite „Prikači na traku zadataka“ ili možete kreirati prečicu na radnoj površini tako što otvorite meni Start, pomerite se do dna liste aplikacija u levom oknu i kliknite na fasciklu „Windows system“. Prevucite i otpustite prečicu na radnu površinu.



# Control Panel apleti po kategorijama



## Windows 10 Control Panel

Control Panel

Control Panel

Search Control ...

Adjust your computer's settings

View by: **Category**

- System and Security**
  - Review your computer's status
  - Save backup copies of your files with File History
  - Backup and Restore (Windows 7)
  - Find and fix problems
- Network and Internet**
  - View network status and tasks
  - Choose homegroup and sharing options
- Hardware and Sound**
  - View devices and printers
  - Add a device
- Programs**
  - Uninstall a program
- User Accounts**
  - Change account type
- Appearance and Personalization**
  - Change the theme
  - Adjust screen resolution
- Clock, Language, and Region**
  - Add a language
  - Change input methods
  - Change date, time, or number formats
- Ease of Access**
  - Let Windows suggest settings
  - Optimize visual display

# Control Panel apleti po kategorijama

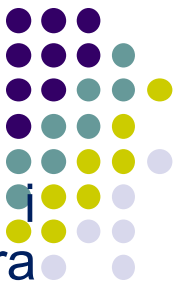
- Appearance and Personalization
- Clock, Language, and Region
- Ease of Access
- Hardware and Sound
- Network and Internet
- Programs
- System and Security
- User Accounts



## Control Panel ikone

- Action Center
- Administrative Tools
- AutoPlay
- Backup and Restore (Windows 7)
- BitLocker Drive Encryption
- Broadcom Control Suite
- Color Management
- Credential Manager
- Date and Time
- Default Programs
- Device Manager
- Devices and Printers
- Display
- Ease of Access Center
- Desktop Gadgets
- File Explorer Options
- File History
- Flash Player (32-bit)
- Folder Options
- Fonts
- HomeGroup
- Indexing Options
- Infrared
- Internet Options
- Java (32-bit)
- Keyboard
- Language
- Location and Other Sensors
- Getting Started
- itd.

# Opis standardnih apleta Control Panela



**Appearance and Personalization** – omogućava da promenite izgled i osetljivost Windows-a, što uključuje prilagođavanje teme, čuvara ekrana i trake zadataka. Lista podkategorija: **Taskbar and Navigation, Navigation properties, ...**

**Clock, Language, and Region** – omogućava vam da promenite postavke datuma, vremena, jezika i regiona u Windows-u. Lista podkategorija: **Date and Time, Change the time zone, ...**

**Ease of Access** – Kontrolna tabla prikazuje kategorije koje prilagođavaju postavke vida, sluha, prepoznavanja govora i mobilnosti. Svaka od potkategorija sistema i bezbednosti sadrži listu, npr. **Ease of Access Center, Optimize visual display, ...**

**Hardware and Sound** – omogućava da dodajete i uklanjate štampače i drugi hardver, menjate sistemske zvukove, ažurirate drajvere i još mnogo toga. Lista podkategorija: **Devices and Printers, Add a device, ...**

**Network and Internet** – omogućava vam da vidite status vaše mreže i konfigurirate druga mrežna podešavanja i preference. Lista podkategorija: **Network and Sharing Center, Connect to a network, ...**



# Opis standardnih apleta Control Panela



**Programs** – omogućava vam da preuzmete nove programe i deinstalirate programe na računaru. Lista podkategorija:

**Programs and Features, Uninstall a program, ...**

**System and Security** – omogućava da vidite informacije i postavke računarskog sistema i pregledate i promenite bezbednosne postavke računara. Lista podkategorija: **Security and Maintenance, Troubleshoot common computer problems, ...**

**User Accounts** – omogućava vam da vidite korisničke naloge, prilagodite korisnička podešavanja (npr. lozinke) i prilagodite druga korisnička podešavanja. Lista podkategorija: **User Accounts, Credential Manager, ...**

**Action Center** – omogućava da pregledate nedavne poruke i rešite probleme koji su se možda desili sa vašim računarom.

**Administrative Tools** – obezbeđuje pristup može uključivati neke od alata: **Component Services, Computer Management, ...**

**AutoPlay** – obezbeđuje konfigurisanje, tj. šta se dešava kada se disk (npr. CD, DVD, Blu-ray) ubaci u računar. Podešavanja automatske reprodukcije vam takođe omogućavaju da izaberete šta da radite sa slikama, video zapisima, muzikom i mešovitim sadržajem.

# Opis standardnih apleta Control Panela



**Backup and Restore (Windows 7)** – služi za otvaranje opcije Windows 7 Backup and Restore i gde možete pronaći lokaciju za kreiranje slike sistema i disk za popravku sistema.

**BitLocker Drive Encryption** – Omogućite i onemogućite BitLocker šifrovanje disk jedinice za čvrsti disk i prenosive disk jedinice.

**Java (32-bit)** – Ako je Java instalirana na računaru, ova opcija otvara Java Control Panel za podešavanje podešavanja vezanih za Java.

**Power Options** – otvara prozor sa opcijama napajanja da bi se prilagodile postavke plana napajanja računara, koje su postavke koje govore računaru kada da pređe u stanje spavanja (pripravnosti) ili hibernacije.

**Speech Recognition** – Otvorite prozor za prepoznavanje govora koji vam omogućava da otvorite sledeće oblasti: *Start Speech Recognition, Set up microphone, Take Speech Tutorial, Train your computer to better understand you, Open the Speech Reference Card*

**System** – Odeljak Informacija o sistemu, tj. računaru. Prikazuje verziju OS Windows-a, brzinu procesora, RAM, da li je 32-bitna ili 64-bitna, da li je omogućena olovka ili dodir, naziv računara, radna grupa i da li je Windows aktiviran.

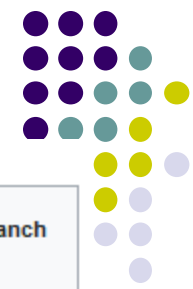
# Kako i zašto Windows šalje i prima informacije



Komunikacija sa feedback-om je neophodna za sledeće pogodnosti: da biste imali pristup uslugama na mreži kao što su Outlook, OneDrive, Cortana, Skype, Bing i Microsoft Store, da biste imali personalizovan utisak pri radu operativnog sistema Windows, da biste lakše sinhronizovali željene opcije i datoteke na svim svojim uređajima

Današnji uređaj može da ima kameru, mikrofon, lokacijske usluge, aplikaciju za poruke, spisak kontakata i kalendar – funkcije karakteristične za tablet, pametni telefon ili računar. Koje usluge funkcionišu dobro, a koje treba poboljšati je informacija koje neophodna kao povratna.





### Windows 10 support and update branches

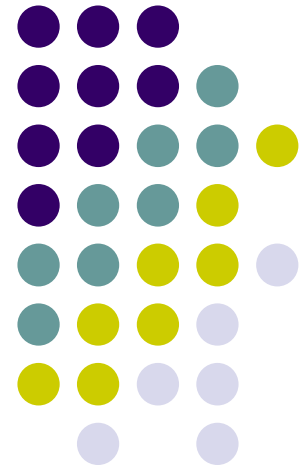
Update branch	Windows Insider Preview Branch (WIPB) <i>Beta software</i>	Semi-Annual Channel (Targeted) (formerly CB) "Consumer grade"	Semi-Annual Channel (formerly CBB) "Business ready"	Long-term Servicing branch (LTSB) "Mission critical"
Edition	Home			
	Pro			
	Education			
	Enterprise		Enterprise LTSB	
Critical updates Security patches and stability updates	Continuous as made available (choice of <i>slow</i> , <i>fast</i> , or <i>release preview</i> ring)	Automatic and mandatory	Automatic	User can defer updates indefinitely
Feature upgrades Non-critical functionality and feature updates			Automatic or defer	Only through LTSB in-place upgrades
Feature upgrades cadence	Continuous as released	Progressively after WIPB evaluation	~4 months after SAC pre-evaluation or defer for an additional ~8 months	LTSB releases are stable 'snapshots' of SAC
Upgrade support	Continuous updating, features silently come and sometimes go with new builds		Continuous updating or in-place upgrade to supported LTSB builds	In-place upgrade support for the three most recent LTSB builds
Update support	10 years (or until future builds require hardware support the old device doesn't have or ~4 months after a missed cumulative update made into SAC.)		10 years (or ~8 months from deferring build upgrade or until future builds require hardware support the old device doesn't have.)	5 years mainstream + 5 years extended
Update methods	Windows Update		Windows Update Windows Update for Business Windows Server Update Services	Windows Update for Business Windows Server Update Services

# Windows XP

## Operativni sistem

---

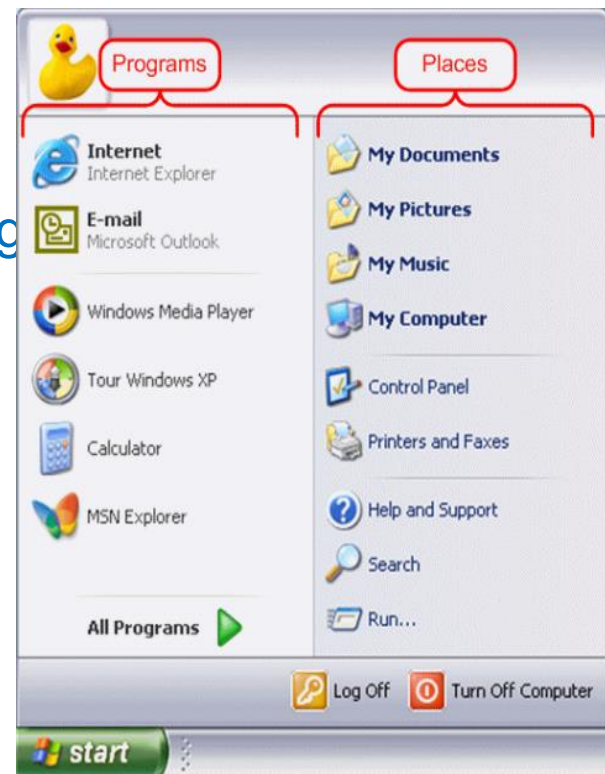
Podešavanje konfiguracionih  
parametara



# Taskbar

Taskbar omogućava brz pristup svakom programu koji radi. On prikazuje dugme za svaki aktivan prozor programa. Svaki aktivan program pokazuje jedan ili više programa. Da bi pokazali sve programe sa kojima radite, neophodno je da promenite veličine prozora (Maximized, Minimized, Normal). Windows je obezbedio sledeće automatizovane komande za lako uređenje prozora:

- Kaskadni raspored prozora
- Poništenje kaskadnog rasporeda, tj. vraća izgled u predhodno postojeći
- Horizontalni raspored prozora jedan do drugog
- Vertikalni raspored prozora jedan do drugog
- Poništavanje rasporeda prozora jedan do drugog
- Prikaz radne površine
- Prikaz otvorenih prozora

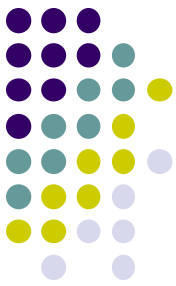
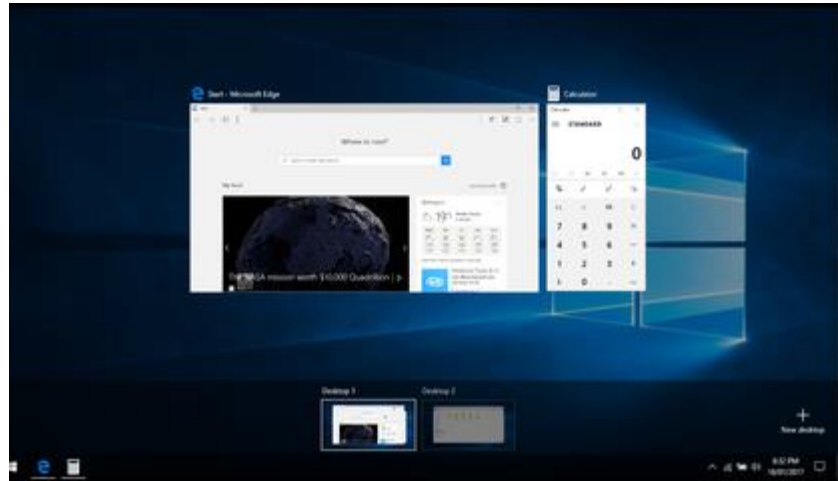


# Taskbar i Start meni



Windows sistemske ikone su takođe promenjene. Privesci su uklonjeni; njihovoj funkcionalnosti u aplikacijama Windows prodavnice se pristupa iz menija komandi aplikacije na njihovoj naslovnoj traci. Na njegovom mestu je **Action Center**, koji prikazuje obaveštenja i podešavanja. Pristupa mu se klikom na ikonu u polju za obaveštenja ili prevlačenjem sa desne strane ekrana. Obaveštenja se mogu sinhronizovati između više uređaja. Aplikacija **Podešavanja** (ranije PC podešavanja) je osvežena i sada uključuje više opcija koje su ranije bile ekskluzivne za kontrolnu tablu radne površine. Windows 10 je dizajniran da prilagodi svoj korisnički interfejs na osnovu tipa uređaja koji se koristi i dostupnih metoda unosa. Nudi dva odvojena režima korisničkog interfejsa: korisnički interfejs optimizovan za miša i tastaturu i „režim tableta“ dizajniran za ekrane osetljive na dodir. Korisnici mogu da se prebacuju između ova dva režima u bilo kom trenutku, a Windows može da zatraži ili automatski promeni kada se dogode određeni događaji, kao što je onemogućavanje režima tableta na tabletu ako su tastatura ili miš priključeni, ili kada je računar 2-u-1 prešao u stanje laptopa. U režimu tableta, programi podrazumevano imaju maksimalan prikaz, a traka zadataka sadrži dugme za povratak i skriva dugmad za otvorene ili zakačene programe. **Task View** se umesto toga koristi za prebacivanje između programa. **Meni Start** preko celog ekrana se koristi u ovom režimu.

Ekran „Prikaz zadataka“ je nova funkcija za Windows 10, koja omogućava korišćenje više radnih prostora.



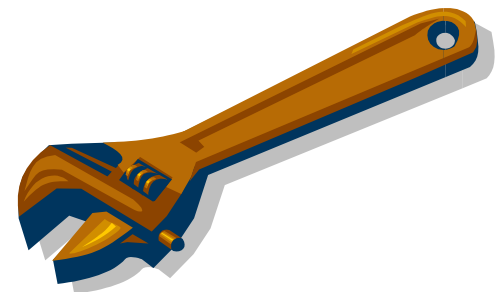
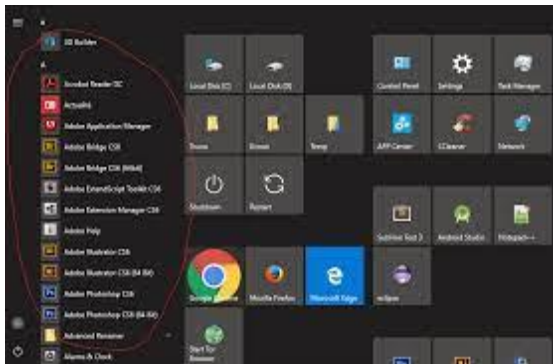
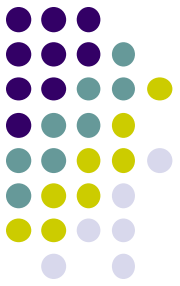
Nova iteracija menija Start se koristi na radnoj površini Windows 10, sa listom mesta i drugih opcija na levoj strani, a ikone koje predstavljaju aplikacije na desnoj. Veličina menija se može promeniti i proširiti na prikaz preko celog ekrana, što je podrazumevana opcija u režimu tableta. Dodan je novi sistem virtuelne radne površine. Funkcija poznata kao **Task View** prikazuje sve otvorene prozore i omogućava korisnicima da prelaze između njih ili prelaze između više radnih prostora. **Windows Store** aplikacije, koje su se ranije mogle koristiti samo u režimu celog ekrana, sada mogu da se koriste u samostalnim prozorima slično drugim programima. Prozori programa sada mogu da se prikaže na kvadrante ekrana tako što ćete ih prevući u ugao. Kada se prozor zakači na jednu stranu ekrana, pojavljuje se **Task View** i od korisnika se traži da odabere drugi prozor koji će popuniti neiskorišćenu stranu ekrana (nazvan „**Snap Assist**“). u, slično kao



# Start meni

Idite na **Settings > Personalization > Start**

Sa desne strane, skrolujte do dna i kliknite na vezu “**Choose which folders appear on Start**”, izaberite sve fascikle koje želite da se pojave u meniju Start.



Windows 10 usklađuje korisničko iskustvo i funkcionalnost između različitih klasa uređaja i rešava nedostatke u korisničkom interfejsu koji su uvedeni u Windows 8. Windows 10 Mobile, naslednik Windows Phone 8.1, deli neke elemente korisničkog interfejsa i aplikacije sa PC računarom.



Nove Windows aplikacije dele kod na različitim platformama, imaju prilagodljiv dizajn koji se prilagođava potrebama uređaja i dostupnim ulazima, mogu da sinhronizuju podatke između Windows 10 uređaja (uključujući obaveštenja, akreditive i omogućavanje igre za više platformi za više igrača) i distribuiraju se preko objedinjena Windows prodavnica. Programeri mogu dozvoliti „unakrsnu kupovinu“, gde se kupljene licence za aplikaciju primenjuju na sve korisnikove kompatibilne uređaje, a ne samo na onaj na kome su kupili (npr. korisnik koji kupuje aplikaciju na računaru takođe ima pravo da koristi verziju za pametni telefon bez dodatnih troškova).

U operativnom sistemu Windows 10, Windows prodavnica služi kao jedinstveni izlog za aplikacije, muziku, filmove, TV serije i e-knjige.

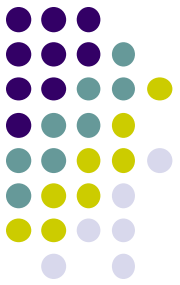
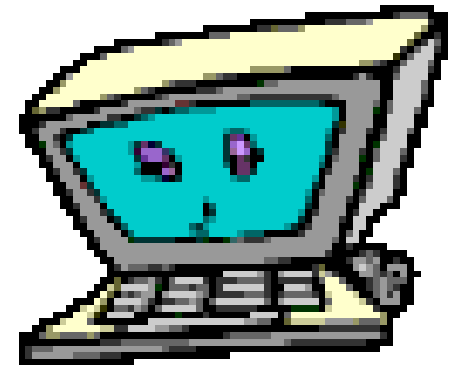
Softver za desktop računare koji se distribuira preko Windows prodavnice je upakovan pomoću sistema **App-V** da bi se omogućilo **Sandboxing**.

# Tools meni

Komande iz menija Tools koriste se za konfigurisanje mrežnih uređaja, za konfigurisanje datoteka i za određivanje opcija direktorijuma isl.

**Tools** menu sadrži linkove do nekoliko alata i Control panela:

- Backup,
- Network Connections,
- Hardware Wizard,
- Disk Cleanup,
- Net Diagnostics,
- System Restore,
- Network Diagnostics,
- File Signature Verification Tool,
- DirectX Diagnostics Tool,
- Dr. Watson



# Kraj

